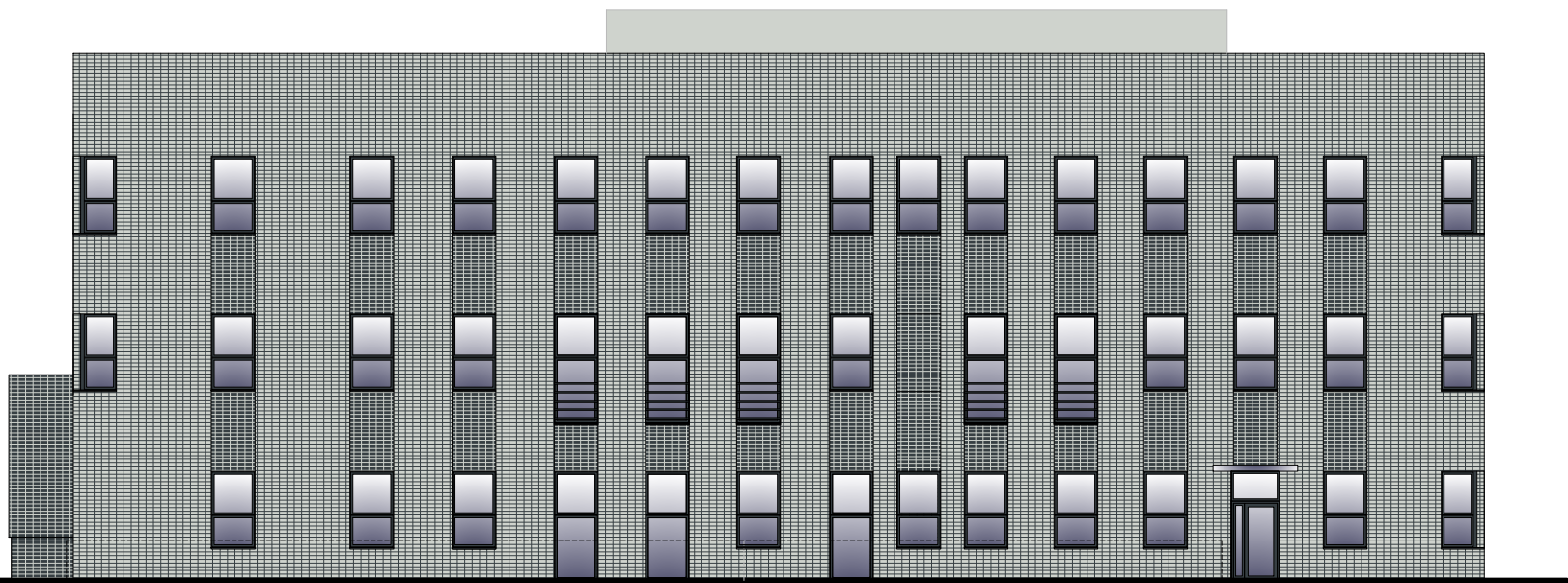


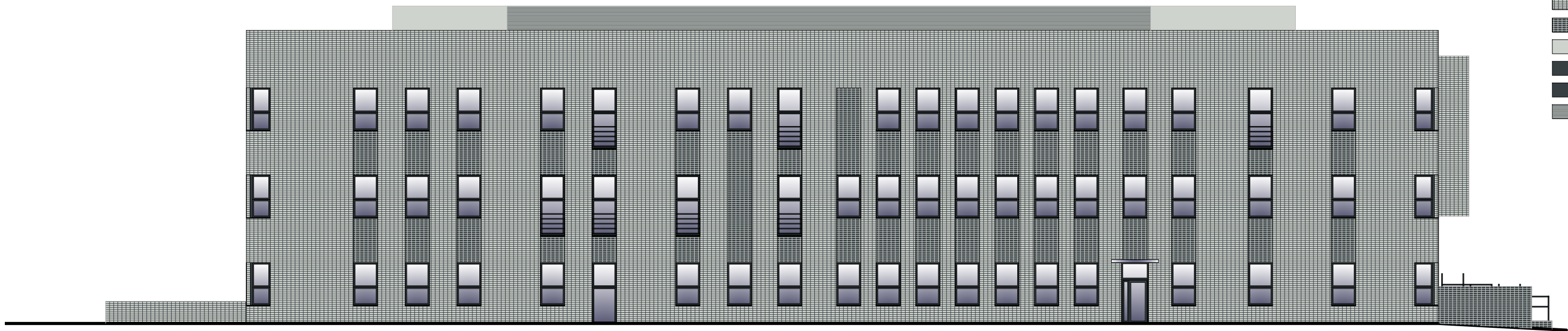
ELEWACJA POŁUDNIOWA (FRONTOWA)



ELEWACJA WSCHODNIA

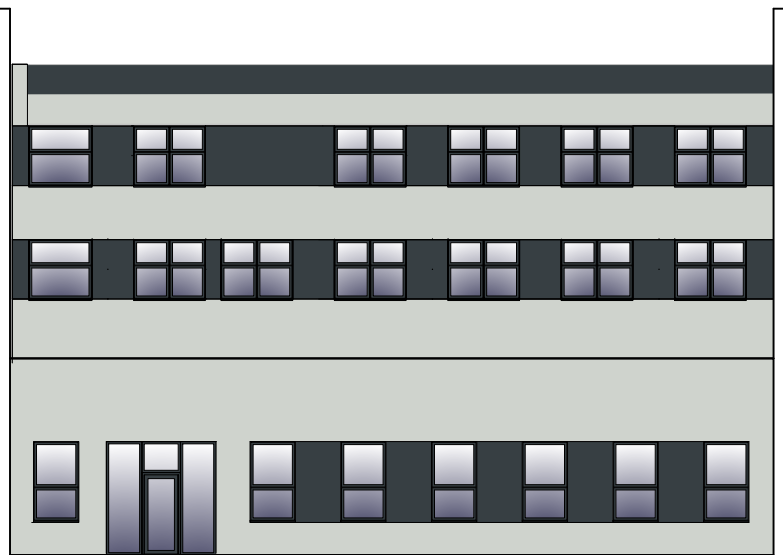


ELEWACJA ZACHODNIA



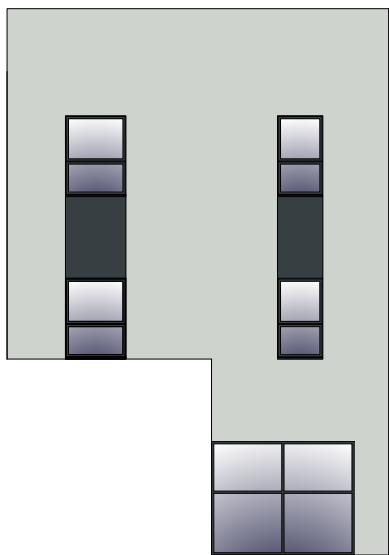
ELEWACJA PÓŁNOCNA

- MATERIAŁY ELEWACYJNE:
- PŁYTKI KLINKIEROWE KOLOR JASNOSZARY CINIOWANY – WYM. 365x52mm / FUGA JASNOSZARA
  - PŁYTKI KLINKIEROWE KOLOR ANTRACYT CINIOWANY – WYM. 365x52mm / FUGA ANTRACYT
  - TYNK SILIKONOWY LUB ELASTOMEROWY KOLOR JASNOSZARY NCS S2000–N
  - OKNA I DRZWI Z PROFILI ALUMINIOWYCH KOLOR ANTRACYT RAL 7016
  - TYNK SILIKONOWY LUB ELASTOMEROWY KOLOR ANTRACYT NCS S8000–N
  - MASKOWNICA STALOWA – BLACHA FALISTA KOLOR RAL 9006



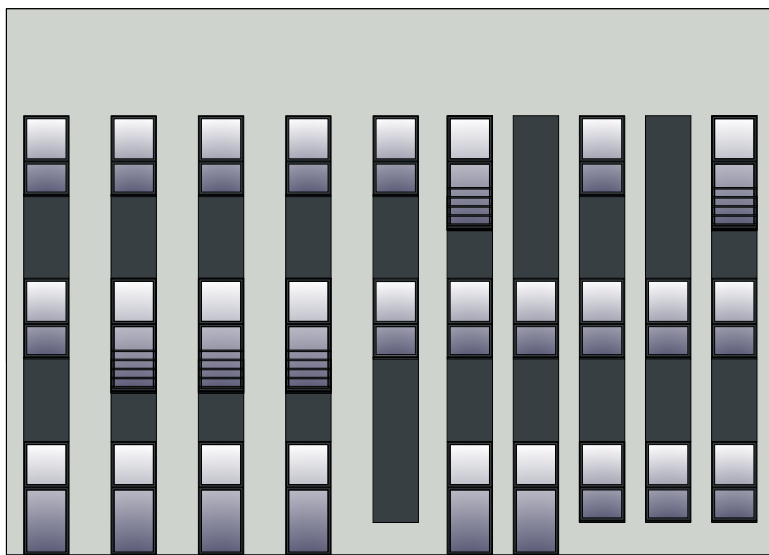
ELEWACJA PÓŁNOCNA

– WEWNĘTRZNA



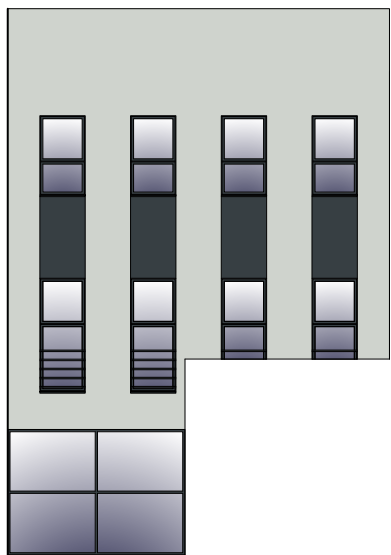
ELEWACJA WSCHODNIA

– WEWNĘTRZNA




ELEWACJA POŁUDNIOWA

– WEWNĘTRZNA



ELEWACJA ZACHODNIA

– WEWNĘTRZNA

PROJEKT KONCEPCYJNY			
nazwa inwestycji: Przebudowa wraz z rozbudową budynku Sądu Rejonowego i Prokuratury Rejonowej w Puławach położonego przy ul. Lubelskiej 7 w Puławach			
adres inwestycji: ul. Lubelska 7, 24-100 Puławy dz. nr 3208/1, dz. nr 3105/5			
inwestor: Skarb Państwa - Sąd Apelacyjny w Lublinie ul. Obrońców Pokoju 1, 20-950 Lublin			
jednostka projektowa: 	projektant: <b>mgr inż. arch. Michał Kuś</b> upr. do proj. w specjalności architektonicznej Nr 32/SLOKK/2014/II <b>mgr inż. arch. Artur Wątor</b> upr. do proj. w specjalności architektonicznej Nr 9/SLOKK/2014 sprawdzający: <b>mgr inż. arch. Barbara Zaklińska - Wątor</b> upr. do proj. w specjalności architektonicznej Nr 4/10/SLOKK opracowanie:		numer rewizji:  R4
			data: 26-11-2021
			skala rysunku: 1:200
tytuł rysunku:	Elewacje		numer rysunku: K-11
wszelkie niezgodności i nieścisłości pisemnie uzgodnić z projektantem; wymiary i rzędnę sprawdzić na budowie str.			